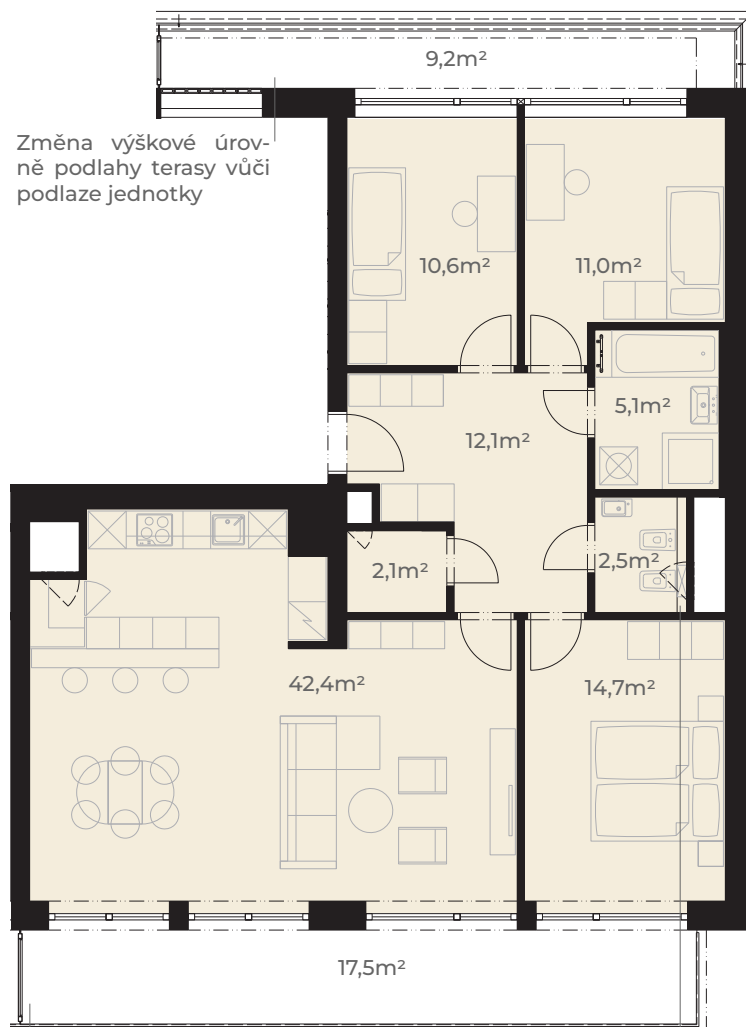


Předsíň	12,1 m ²
Pokoj	10,6 m ²
Pokoj	11,0 m ²
Koupelna	5,1 m ²
WC	2,5 m ²
Ložnice	14,7 m ²
Kuchyň + obývací pokoj	42,4 m ²
Komora	2,1 m ²
Užitná plocha jednotky	100,4 m²

Plocha vnitřních příček	4,9 m ²
Podlahová plocha jednotky	105,3 m²

Terasa	9,2 m ²
Balkon	17,5 m ²
Plocha celkem	132,0 m²



Změna výškové úrovně podlahy terasy vůči podlaze jednotky

Změna výškové úrovně podlahy balkonu vůči podlaze jednotky

Přizdívka o výšce 120cm

0m 5m
Měřítko 1:120



Pohled z ulice Dělostřelecká



ulice Dělostřelecká

